

Label Gallery 2 バージョン別機能

全般	Free	Easy	Plus	TruePro
最新のユーザインタフェースと多数のウィザード	・	・	・	・
多言語ユーザインタフェース	制限あり	・	・	・
ラベルの保護と更新履歴			・	・
カスタマイズ可能な発行履歴ログファイル			・	・
GalleryMemMaster - フォント・画像をプリンタにダウンロードするツール			・	・
ラベルデザイン				
基本的なラベルデザインツール、Unicodeテキスト	・	・	・	・
アドバンスラベルデザインツール、エレメントとツール(例、テキストボックス、リッチテキストフォーマットなど)			・	・
全ての標準グラフィックファイルとエレメントサポート(JPG、GIF、BMPなど)	・	・	・	・
クリップアートギャラリー、業界でよく使用されるシンボルとフォント			・	・
時間・ラベル・コストを抑える正確な発行プレビュー	・	・	・	・
バーコードとRFIDサポート				
全ての、業界標準1次元バーコード	・	・	・	・
2次元バーコード、EAN、UCC128とRSS(一段、コンジット)バーコード			・	・
ASC(FACT)、HIBC、Transfer Syntaxなどの標準規格、バーコード規格へのアドバンス対応			・	・
RFIDスマートラベルサポート (EPC Class 1/0/0+, I-Code, ISO 15693, My-d, Tag-IT、U-code EPC1.19、他)			・	・
データ操作・処理				
プロンプトフィールド入力チェック機能付き	制限あり	制限あり	・	・
カウンタ機能(カスタマイズ可)、ロールオーバー、増加・減少コントロール	制限あり	制限あり	・	・
日付・時間フィールド(フォーマット選択可能)	・	・	・	・
アドバンスデータ処理のためのリンクフィールド、Visual Basicスクリプト			・	・
データベースサポート				
ラベルのフィールドとデータベースソースとのリンク		制限あり	・	・
テキスト(ASCII、CSV)ファイル、Excelファイルからのデータインポート			・	・
Unicodeを含む、全てのデータベース種のODBC、OLE、DB、BDEデータベースドライバ完全対応			・	・
幅広いレコード選択とレコード抽出機能		制限あり	・	・
複数データベースへの接続、内部クエリ定義、およびカスタムSQLスクリプト			・	・
GalleryData - フル機能データベースマネージャ			・	・
ラベル発行				
スタンドアロン発行サポート			・	・
GalleryPrint - 使いやすい発行のみのモジュール			・	・
GalleryForm - デスクトップPC、およびWindowsモバイル端末用のデータ入力・ラベル発行アプリケーションデザイン			・	・
Pocket LG - Windowsモバイル端末からのラベル発行			・	・
統合と接続性				
内部コマンド言語(Jobファイル、コマンドラインオプション、DDE)			・	・
ActiveXと.NETプログラミングインタフェース			・	・
SAP R/3 (ミドルウェア不要)			・	・
ミドルウェア統合モジュール (ネットワーク発行、Windows以外のシステムやWMS、inventoryなどの他のアプリケーション)			・	・
GalleryWatch - ファイル監視、データ抽出			・	・
GalleryWatch - シリアル(COM)ポート接続			・	・
GalleryWatch - インターネット発行、クライアント発行(POP3、TCP/IPソケットインタフェース)			・	・
その他のバージョン				
Print Only(発行のみ)バージョン			・	・
Networkバージョン(複数ユーザライセンス、Citrixやターミナルサーバにも適しています。)			・	・

*Freeバージョンの多言語ユーザインタフェースは英語・簡体中国語・ドイツ語のみ対応

Label gallery2

Label Galleryはパワフルで
幅広い用途に使用可能な、
プロにより開発された、
プロのためのラベリングツールです。

Label Galleryはあらゆるラベリングニーズに対応し
操作性、生産性、収益性を高めるお手伝いをします。
Easy, Plus, TruePro/Network, Pocket...様々な
バージョンをご用意し、低コストにて拡張性に富んだ
多才なデザインツール、データ操作機能、
データ統合性などをご提案します。

User Friendly

ステップバイステップの便利なウィザードにより、複雑なレイアウトも短時間でデザインすることができます。Label Galleryの高度な技術知識は必要ありません。テキスト、バーコード、グラフィック、RFIDデータ、データベース、VBスクリプトなど、限りない組み合わせにより、数回のクリックでどのようなタイプのラベルレイアウトも設計可能です。

さらに、GalleryPrintは簡単で効率的なラベル発行を実現します。一度デザインされたラベルファイルはGalleryPrintから発行するためだけに開くことができます。

Powerful and Versatile

データベース接続

データベースウィザード、組み込まれたクエリビルダ、カスタムSQLスクリプトにより、ネットワーク上やローカルPCにあるASCIIテキストファイル、エクセルシート、アクセス、オラクル、SQLサーバなど、様々なデータベースからデータを抽出することができます。

また、Gallery TruePro、Plusバージョンに組み込まれた、パワフルなデータベース管理ツール、GalleryDataを使用し、データベーステーブルを作成、管理することができます。

強力な機能性

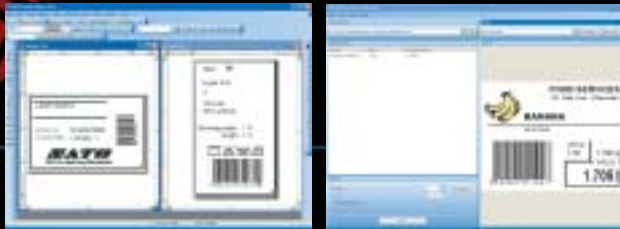
入カブロンプト、ユーザログインアクセス権定義、発行ログ、入カインタフェースのカスタマイズ、他アプリケーションからのActiveXインテグレーション、日付・時間印字、テーブル参照、Visual Basicスクリプトデータ操作など、カスタマイズ性を拡張するための幅広いファンクションをご提供します。

RFID

一般的な全てのRFIDラベルに対応。固定データだけでなく、変数データ(データベース接続やキーボード入力など)の情報がエンコード可能です。Label Galleryを使用することにより、倉庫管理、製品追跡管理、運送などといった様々なアプリケーションにRFIDを導入することができます。

多言語ラベル発行

一枚のラベルに、アジア言語、東欧言語、アラビア語など、二ヶ国語以上の文字を印字することもあります。Label GalleryはUnicode(ユニコード)ベースの多言語対応ラベル発行が可能であり、導入・生産コスト削減に繋がります。



Mobile Label Printing

Pocket Label Galleryはモバイルデバイス(Windows CE、Pocket PC)からのラベル発行ソリューションです。IrDA、TCP/IP、Bluetoothなどのインタフェースからの発行、またはGalleryWatchとの連携により、サーバ集中管理型、モバイル発行を実現します。



Application Generator

アドバンスソフトウェアLabel Galleryはラベル発行オペレータに様々な機能のナビゲーションを提供します。GalleryFormはデータのカスタマイズ、コンボボックスやボタン、プレビュー画面などを用い、データ入力画面を設計する、ユニークなアプリケーション作成ツールです。作成したフォームファイルをダブルクリックすると、独立したWindowsアプリケーションのように起動させることができます。特別なトレーニングの必要もありません。

Integration Capabilities

既存のシステムにラベル発行プロセスを統合させる方法もあります。

- GalleryWatchはメール、レポート、テキストファイル、XMLデータベースなどのデータソースを定期的に監視し、更新を検知し、ラベルの自動発行を行うツールです。手頃な価格で、ミドルウェアソリューションを提供します。
- ActiveXプログラミングインタフェースを通して、Label Galleryを呼び出し、バックグラウンドでプリントエンジンとして実行させます。
- Label Galleryをラベルデザインツールとして使用し、SAP R3システムから直接ラベル発行も可能です。(ミドルウェアソリューションは不要です。) また、同様に、Label Galleryをデザインツールとして使い、エクスポートしたXMLフォーマットSATO XML Enabledプリンタにダウンロードし、ミドルウェアソリューション無しで、ラベルを発行することができます。



SATO Label Gallery
Your Perfect Solution For Any Labelling Needs