

根据版本划分的Label Gallery 2的功能

一般	Free	Easy	Plus	True Pro
多向导的最新用户界面	•	•	•	•
多语言用户界面	限制	•	•	•
标签锁定和修订历史记录			•	•
自定义打印标签的日志文件			•	•
GalleryMemMaster – 标签打印机字体和图片下载工具			•	•
标签设计				
基本标签设计工具, Unicode文本...	•	•	•	•
高级标签设计元素和工具 (如文本框、多信息文本格式化等等)			•	•
支持所有标准图片文件和元素(JPG、WMF、GIF、BMP...)	•	•	•	•
剪贴画图库和字体 (带有业界通用标记)			•	•
精确的打印预览节省了时间、标签和费用	•	•	•	•
条码和RFID支持				
所有业界标准线性	•	•	•	•
2D, EAN.UCC 128和RSS (线性和综合)条码类型			•	•
提供对各类标准的高级支持, 如ASC (FACT)、HIBC、传输语法和条码、一致性检查等。			•	•
RFID智能标签支持 (EPC Class 1/0/0+、I-Code、ISO 15693、My-d、Tag-IT、U-code EPC 1.19 及其它)			•	•
数据操作和处理				
数据确认的提示字段	限制	限制	•	•
序列化具备自定义、滚动和增量控制功能	限制	限制	•	•
日期和时间字段格式可选	•	•	•	•
用于高级数据处理的链接字段和Visual Basic脚本			•	•
数据库支持				
带数据库源的链接标签字段		限制	•	•
导入文本(ASCII、CSV)和 Excel 文件中的数据		•	•	•
完整的ODBC、OLE DB和BDE数据库驱动程序支持所有数据库类型, 包括Unicode			•	•
记录选择和过滤功能范围广泛		限制	•	•
多数据库连接、内置查询编译器和自定义SQL脚本			•	•
GalleryData – 全功能型数据库管理器			•	•
标签打印				
支持单机打印			•	•
GalleryPrint – 只打印模块, 简单易用				•
GalleryForm – 数据输入和标签打印应用程序, 为桌面型计算机和Windows标签打印而设计				•
Pocket LG – 移动Windows标签打印				•
集成和连接				
内部指令语言 (job文件、命令行选项、DDE)			•	•
ActiveX (自动化) 和 .NET 程序界面			•	•
SAP R/3—无需中间件				•
中间件集成模块 (网络打印; 非Windows系统和其他应用程序如 WMS、inventory等)				•
GalleryWatch – 附数据过滤的文件放置支持				•
GalleryWatch – 串行端口 (COM)连接				•
GalleryWatch – 网络和分布式打印 (POP3 和 TCP/IP 套接口界面)				•
其他版本				
单一打印版本			•	•
网络版本 (多用户许可, 亦适用于Citrix 和终端服务器环境)				•

*只支持英文、简体中文和德文。

Label gallery2

Label Gallery是一个功能强大、用途广泛的标签工具软件, 由专家为专业人员设计。

无论您对标签有怎样的要求, Label Gallery都能提高运营生产率和收益率。在提供的版本——Easy、Plus以及TruePro/Network/Pocket中, Label Gallery 软件提供了多套可升级的设计工具、数据处理功能以及数据集成功能。

用户友好性

您不一定要先成为一名专家才能使用Label Gallery，向导中的逐步操作会引导用户在最短的时间内设计复杂的标签。只需数次点击，任何类型的标签版面都能通过文本、条码、图形、RFID、数据库、VB脚本等的无限组合设计出来。

此外，通过打印界面 GalleryPrint，可以简化打印并提高效率。标签只需设计一次，打开标签即可进行打印，不用担心其他用户会修改标签设计。

功能强大，用途广泛

数据库连接

数据库向导的内置查询编译器和自定义SQL脚本可用于检索任何数据库类型的数据，不管是企业类型或本地类型数据库，如ASCII文本文件、Excel电子数据表、MS Access、Oracle或 SQL Server。

GalleryData是一个功能强大的数据库管理器，可用于创建和管理 Label Gallery Plus/TruePro 中的所有数据库表格。

功能强大

如要增强自定义功能，可使用一系列内置功能：

用户输入提示、用户访问权限配置、数据输入界面的打印记录自定义、

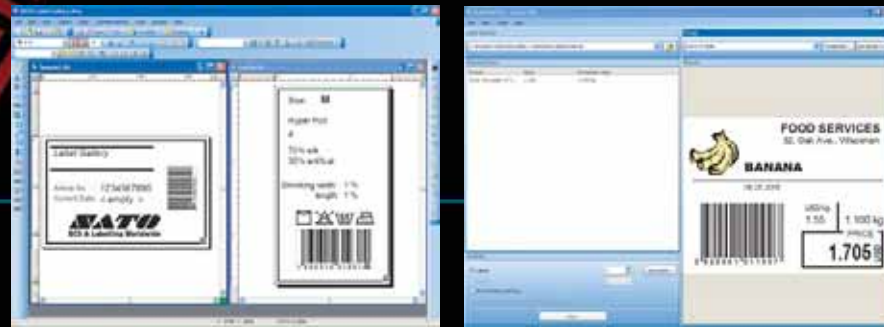
附有外部应用程序的Active X集成、日期和时间戳、查询表格、Visual Basic脚本、数据操作等等。

无线射频识别标签 (RFID)

Label Gallery支持所有最常使用的RFID标签，且RFID可以使用固定数据，或来自数据库、键盘提示等一些数据源的变量数据进行编程。使用Label Gallery，可以将RFID整合为商业过程解决方案的一个组成部分，商业过程包括库存管理、产品跟踪、运输和其他许多方面。

多语言打印

许多时候，标签必须包含一种以上的语言，且要将打印信息与东欧、亚洲和阿拉伯语言结合起来。Label Gallery 支持基于Unicode 的多语言打印方案，能在您建立标签的过程中帮助减少流程，降低成本。



移动标签打印

Label Gallery 提供了Pocket LG——一种针对Windows CE 和 Pocket PC移动设备的移动式无线标签打印方案。用户可以通过IRDA、TCP/IP、蓝牙来打印，打印作业也可以结合 GalleryWatch 集中打印服务器使用，以实现真正的移动分布式打印。



应用程序生成器

标签打印操作员常常对高级软件功能导航产生困惑。而GalleryForm最适合用来解决这个问题，GalleryForm是一个独特的应用程序生成器，在该生成器中可以自定义数据、输入表单、组合框、按钮、标签预览、图形/标识以及相关多表单应用。点击桌面上的设计表单文件图标，如同其他任何单机应用程序一样，该应用程序即将启动。标签打印操作员无需进行额外培训即可使用。



集成功能

集成标签打印与现有软件系统的途径有多种。

- GalleryWatch是一种自动标签生成工具，用于查看或检测及管理诸如电子邮件、非结构化报告、结构化文本、XML数据库等不断更新的数据源的变更。需要自动打印时，它提供了合理的中间件解决方案。
- 将Label Gallery作为运行在后台的打印引擎，应用程序开发商可以通过多信息Active X调用或“呼叫”Label Gallery。

- 您甚至可以直接从SAP/R3系统打印标签，将Label Gallery仅作为标签设计工具来使用，在无需提供中间件解决方案的情况下打印。此外，将XML格式存储至SATO XML时，也可以将Label Gallery作为设计工具，启用打印机且直接打印而无需提供中间件解决方案。



SATO Label Gallery

完美的方案可以满足任何标签需求