

## Funcje w Poszczególnych Wersjach Label Gallery 2

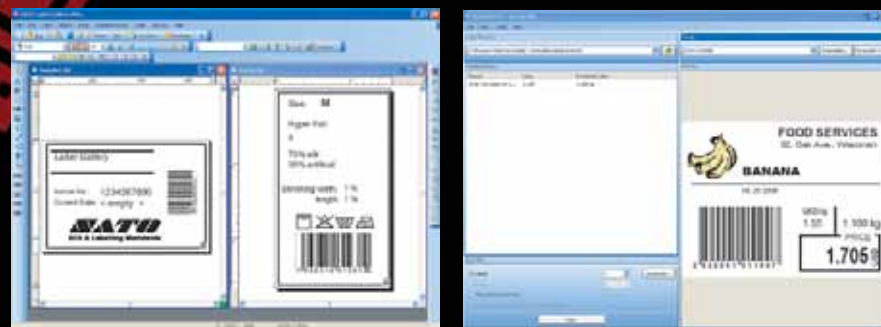
OGÓLNE	Free	Easy	Plus	True Pro
Aktualny Interfejs użytkownika z wieloma kreatorami	•	•	•	•
Wielojęzyczny interfejs użytkownika	Ograniczony	•	•	•
Blokowanie etykiet i historia drukowania			•	•
Możliwa indywidualizacja pliku log drukowanych etykiet			•	•
GalleryMemMaster – Instalacja Czcionek i Plików Graficznych do Drukarek			•	•
<b>PROJEKTOWANIE ETYKIET</b>				
Podstawowe narzędzia projektowania etykiet, tekst Unicode...	•	•	•	•
Zaawansowane elementy i narzędzia projektowania etykiet (np. ramka tekstowa, RTF itd.)			•	•
Obsługuje wszystkie podstawowe elementy grafiki (JPG, WMF, GIF, BMP...)	•	•	•	•
Galeria Clipart i czcionki z popularnymi symbolami przemysłowymi			•	•
Podgląd wydruku zaoszczędzający czas, etykiety i pieniądze	•	•	•	•
<b>OBSŁUGA KODÓW KRESKOWYCH I RFID</b>				
Wszystkie standardowe kody liniowe	•	•	•	•
Dwuwymiarowe, EAN.UCC 128 i RSS (Liniowe i Złożone) kody kreskowe		•	•	•
Zaawansowane wsparcie dla takich standardów, jak ASC (FACT), HIBC, Transfer Syntax oraz sprawdzanie zgodności kodów			•	•
Obsługa RFID smart label (EPC Class 1/0/0+, I-Code, ISO 15693, My-d, Tag-IT, U-code EPC 1.19 i innych)			•	•
<b>OBRÓBKA I PRZETWARZANIE DANYCH</b>				
Pola wprowadzania danych z opcją weryfikacji	Ograniczony	Ograniczony	•	•
Drukowanie serii z bazy danych, rozbudowane funkcje inkrementacji, odliczania od początku, liczniki	Ograniczony	Ograniczony	•	•
Pola czasu i daty z wyborem formatu	•	•	•	•
Pola połączone i Skrypty Visual Basic dla zaawansowanego przetwarzania danych			•	•
<b>OBSŁUGA BAZ DANYCH</b>				
Powiązanie pól z danymi w bazie danych		Ograniczony	•	•
Import danych z plików tekstowych (ASCII, CSV) i plików Excel'a		•	•	•
Pełna współpraca ze sterownikami ODBC, OLE DB i BDE dla wszystkich typów baz danych, włącznie z Unicode			•	•
Szerokie możliwości wyboru rekordu i możliwości filtrowania		Ograniczony	•	•
Łączność z wieloma danymi, wbudowany kreator zapytań i indywidualne budowanie skryptów SQL			•	•
GalleryData – kompletne zarządzanie Bazami Danych			•	•
<b>DRUKOWANIE ETYKIET</b>				
Pomoc w drukowaniu Stand-alone			•	•
GalleryPrint – Łatwy w obsłudze moduł Tylko-do-Wydruku				•
GalleryForm – Aplikacja wprowadzania danych i drukowania etykiet dla komputerów desktopowych i terminali Wersja do druku etykiet Windows				•
Pocket LG – drukowanie mobilne w systemie Windows				•
<b>INTEGRACJA I ŁĄCZNOŚĆ</b>				
Wewnętrzny język komend (pliki zadań, opcje linii komend, DDE)			•	•
ActiveX (Automatyzacja) i interfejs programowania .NET			•	•
SAP R/3 – nie wymaga pośredniego oprogramowania				•
Moduł integracji pośredniego oprogramowania (drukowanie w sieci; systemy nie Windows'owe i inne aplikacje jak WMS, inwentaryzacja, itd.)				•
GalleryWatch – Wspomaga zrzucanie plików z filtrowaniem danych				•
GalleryWatch – podłączenie do porty Szeregowego (COM)				•
GalleryWatch – Drukowanie Internetowe i Rozdzielane (interfejsy POP3 i TCP/IP)				•
<b>INNE EDYCJE</b>				
Edycja Tylko-do-Wydruku			•	•
Edycja sieciowa (licencje dla wielu użytkowników, dopasowana również do środowisk Citrix i Serwera Terminali)				•

\*Tylko w języku angielskim, chińskim i niemieckim.

# Label gallery2

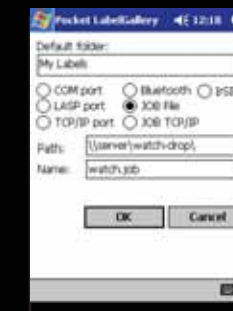
Label Gallery jest wszechstronnym oprogramowaniem do etykietowania, zaprojektowanym przez profesjonalistów dla profesjonalistów.

Bez względu na to jakie są potrzeby etykietowania, Label Gallery jest przygotowane do zwiększenia Państwa produktywności operacyjnej i zyskowności. Dostępne w następujących wersjach – Easy, Plus i TruePro/Sieciowe/dla PocketPC – nasze oprogramowanie oferuje skalowalny i wszechstronny zestaw narzędzi do projektowania etykiet, funkcje obsługi danych i możliwości integracji danych.



## Mobilny Wydruk Etykiat

Label Gallery oferuje Pocket LG, unikalne rozwiązanie drukowania mobilnego dla przenośnych urządzeń Windows CE i Pocket PC. Można drukować poprzez IRDA, TCP/IP, Bluetooth lub zadanie wydruku można wysłać w połączeniu ze scentralizowanym serwerem GalleryWatch dla prawdziwie mobilnie dystrybuowanej aplikacji drukowania.



## Przyjazne dla Użytkownika

Nie trzeba być ekspertem, aby wykorzystywać Label Gallery jako przydatne narzędzie do tworzenia etykiet, gdyż kreatory, które przeprowadzą Państwa krok po kroku przez proces projektowania etykiety, są zawsze do Państwa dyspozycji. Pozwala to użytkownikom na tworzenie najbardziej skomplikowanych etykiet w najkrótszym możliwym czasie. Po kilku kliknięciach każdy projekt etykiety może zostać opracowany jako niekończąca się kombinacja tekstu, kodów kreskowych, grafiki, danych RFID, zmiennych z baz danych, skryptów Visual Basic itd.

Dodatkowo posiadają Państwo interfejs drukowania, GalleryPrint, który czyni drukowanie łatwym i efektywnym. Wystarczy tylko raz zaprojektować etykiety, a później, gdy zajdzie potrzeba wydrukowania, można otworzyć plik bez zmartwienia, że projekt zostanie zmodyfikowany przez innych użytkowników.

## Wszechstronny i Wielofunkcyjny

### Łączność z Bazami Danych

Wbudowane w kreatora baz danych generowanie zapytań oraz indywidualne tworzenie skryptów SQL są dostępne dla pozyskiwania danych z każdego typu baz danych, firmowych lub lokalnych, takich jak plik tekstowy ASCII, arkusz kalkulacyjny Excel, MS Access, Oracle lub serwer SQL. Do Państwa dyspozycji jest wielofunkcyjny menedżer baz danych, GalleryData, który pozwala tworzyć i zarządzać wszystkimi tabelami baz danych w programach Label Gallery Plus/TruePro.

### Funkcjonalność

Aby zwiększyć możliwość indywidualizacji zastosowano szeroki zakres funkcji: Podpowiedzi wprowadzanych danych, Konfiguracja poziomu dostępu dla użytkowników, historia wydruku, indywidualizacja interfejsu wprowadzania danych, integracja Active X z aplikacjami zewnętrznymi, wydruk daty i czasu, tabele wyszukiwania, skrypty visual basic, manipulacja danych itp.

### RFID

Program obsługuje wszystkie najczęściej używane tagi RFID, które mogą zostać zaprogramowane danymi stałymi lub zmiennymi, pobranymi z takich źródeł danych jak baza danych, klawiatura... Używając Label Gallery można wdrożyć RFID jako część składową Państwa rozwiązań mających na celu usprawnienie takich procesów biznesowych jak: magazynowanie, śledzenie produktów, transport i wiele innych.

### Druk w wielu językach

W wielu przypadkach na etykiecie muszą znaleźć się napisy w różnych językach, łącząc w sobie języki środkowo-europejskie, azjatyckie i arabskie. Label Gallery obsługuje oparte na Unicode rozwiązanie drukowania w wielu językach, co pozwala na tworzenie takich etykiet ograniczając koszty wdrożenia i produkcji.



## SATO Label Gallery

**Idealne Rozwiązanie do Wydruku takich Etykiat, jakich Potrzebujesz**

## Generator Aplikacji

Operatorzy druku etykiet często napotykają przeszkody w poruszaniu się w funkcjach zaawansowanych programów. GalleryForm jest najlepiej dopasowana do działania w takich sytuacjach, jest unikalnym generatorem zastosowań, w którym można dostosować dane, formularze ich wprowadzania, ramki, przyciski, podglądy wydruku, grafikę/logo oraz połączone aplikacje o różnorodnych formach. Kliknięcie na pulpicie ikony pliku zaprojektowanej formy uruchomi aplikacje jak każdą inną niezależną aplikację. Operatorzy wydruku etykiet nie będą potrzebowali dodatkowego treningu by jej używać.

## Możliwości Integracji

Istnieje kilka sposobów integracji drukowania etykiet z istniejącym u Państwa systemem.

- GalleryWatch jest zautomatyzowanym narzędziem do generowania etykiet. Wychwytuje zmiany i zarządza zmianami w stale aktualizowanych źródłach danych takich, jak e-maile, nieustrukturyzowane raporty, ustrukturyzowany tekst, baza XML. Stanowi przystępne rozwiązanie pośrednie, gdy wymagane jest drukowanie automatyczne.
- Aby używać Label Gallery jako modułu drukującego działającego w tle, twórcy aplikacji mogą wywołać Label Gallery poprzez Active X.
- Można nawet drukować etykiety bezpośrednio z systemu SAP/R3 wykorzystując Label Gallery jedynie jako narzędzie projektowania etykiet i drukować bez potrzeby pośredniego oprogramowania. Poza tym można używać Label Gallery jako narzędzia do projektowania etykiet dla formatu XML, który ma być przechowywany w drukarkach SATO obsługujących XML i dzięki temu drukować bez potrzeby wprowadzania pośredniego oprogramowania.

