

## Caratteristiche di ciascuna versione di **Label Gallery 2**

CARATTERISTICHE GENERALI	Free	Easy	Plus	True Pro
Interfaccia utente aggiornata e dotata di semplici procedure guidate	•	•	•	•
Interfaccia utente multilingue	Limitata	•	•	•
Protezione sovrascrittura etichette e registro modifiche			•	•
Log-file personalizzabile delle etichette stampate			•	•
GalleryMemMaster – permette di scaricare caratteri e immagini per la stampa di etichette			•	•
<b>CONFIGURAZIONE ETICHETTE</b>				
Strumenti di base per la configurazione delle etichette, testo Unicode...	•	•	•	•
Strumenti ed elementi avanzati di progettazione etichette (ad es. textbox, formato rtf ecc.)			•	•
Compatibilità con tutti i formati standard d'immagini (JPG, WMF, GIF, BMP...)	•	•	•	•
Clipart gallery e font, compresi i simboli maggiormente utilizzati a livello industriale			•	•
Anteprima di stampa, per risparmiare tempo, etichette e denaro	•	•	•	•
<b>SUPPORTO BARCODE E RFID</b>				
Tutti i sistemi lineari standard per l'industria	•	•	•	•
Caratteri barcode 2D, EAN.UCC 128 e RSS (lineari e complessi)		•	•	•
Supporto avanzato per standard come ASC (FACT), HIBC, Transfer Syntax e verifica conformità barcode			•	•
Supporto etichette RFID (EPC Class 1/0/0+, I-Code, ISO 15693, My-d, Tag-IT, U-code EPC 1.19 e altri)			•	•
<b>GESTIONE ED ELABORAZIONE DATI</b>				
Visualizzazione campi con conferma validità dati	Limitata	Limitata	•	•
Serializzazione personalizzata con roll-over e controllo incremento	Limitata	Limitata	•	•
Campi data e ora in formato selezionabile	•	•	•	•
Collegamento campi e Visual Basic Scripting per l'elaborazione avanzata dei dati			•	•
<b>SUPPORTO DATABASE</b>				
Collegamento campi etichette con una fonte di database		Limitato	•	•
Importazione dati da file di testo (ASCII, CSV) e da Excel		•	•	•
Supporto completo ODBC, OLE DB e BDE per tutti i tipi di database, compreso Unicode			•	•
Ampia gamma di selezione record e possibilità di filtraggio		Limitata	•	•
Collegamenti multipli al database, query builder automatico e SQL scripting personalizzato			•	•
GalleryData – gestore completo di database			•	•
<b>STAMPA ETICHETTE</b>				
Supporto per la stampa autonoma			•	•
GalleryPrint – modulo print-only facilmente utilizzabile				•
GalleryForm – inserimento dati e progettazione di applicazioni per computer da tavolo e per la stampa di etichette in Windows				•
Pocket LG – stampa mobile di etichette in Windows				•
<b>INTEGRAZIONE E CONNETTIVITÀ</b>				
Linguaggio interno di comando (job-file, opzioni linea di comando, DDE)			•	•
Interfaccia ActiveX (Automatica) e .NET programming			•	•
SAP R/3 – senza bisogno di middleware				•
Modulo d'integrazione del middleware (stampa in rete; sistemi diversi da Windows e altre applicazioni come WMS, inventario ecc.)				•
GalleryWatch - Supporto perdita file con filtraggio dati				•
GalleryWatch – Connessione tramite porta seriale (COM)				•
GalleryWatch – Internet e distributed printing (interfaccia socket POP3 e TCP/IP)				•
<b>ALTRE VERSIONI</b>				
Versione solo stampa (Print Only)			•	•
Versione Network (licenza multi-utente, adatta anche agli ambienti Citrix e Terminal Server)				•

\* Esclusivamente inglese, cinese semplificato e tedesco.

# Label gallery2

Label Gallery è un software di etichettatura potente e versatile elaborato da professionisti per altri professionisti.

Qualsiasi siano le Vostre specifiche esigenze di etichettatura, Label Gallery è in grado di aumentare la produttività operativa e i profitti. Disponibile in varie versioni – Easy, Plus e TruePro/Network/Pocket – il nostro software comprende una serie di strumenti graduabili e versatili di elaborazione, gestione e integrazione dei dati.

## Facile da usare

Non c'è bisogno di essere esperti per utilizzare un sistema come Label Gallery, dotato di semplici procedure guidate che permettono agli utenti di progettare etichette nel più breve tempo possibile. Bastano pochi click per configurare qualsiasi layout di etichetta, servendosi di infinite combinazioni di testo, codici a barre, grafici, dati RFID, database, VB script ecc.

L'interfaccia di stampa GalleryPrint consente inoltre di stampare etichette in modo semplice ed efficiente. Basta configurare l'etichetta una volta sola per poi visualizzarla liberamente per la stampa, senza doversi preoccupare che altri utenti possano modificarla.

## Potente e versatile

### Connettività al database

Label Gallery è dotato di query builder automatico e di SQL scripting personalizzato per richiamare dati da qualsiasi tipo di database, enterprise o locale, come file di testo in formato ASCII, fogli di calcolo Excel, MS Access, Oracle o SQL Server. GalleryData è un potente programma di gestione database che consente di creare e modificare tutte le tabelle del database in Label Gallery Plus/True Pro.

### Funzionalità e potenza

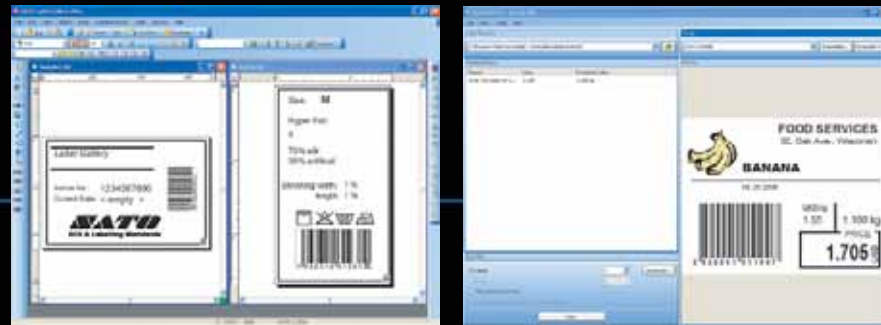
Per consentire la massima personalizzazione delle etichette, il programma contiene un'ampia gamma di funzioni automatiche: user input prompting, configurazione dei diritti di accesso utente, personalizzazione dell'interfaccia d'inserimento dei dati di stampa, integrazione Active X con le applicazioni esterne, stampigliatura data e ora, tabelle di riferimento, Visual Basic scripting, manipolazione dati ecc.

### RFID

Label Gallery permette di usare tutti i tipi di etichette RFID più comuni e di programmare il sistema di identificazione con dati fissi, variabili o con altre fonti di dati, come un database, direttamente dalla tastiera... Grazie a Label Gallery è possibile integrare la tecnologia RFID nelle operazioni di magazzino, trasporto, tracciabilità dei prodotti e in molte altre applicazioni.

### Stampa multilingue

Molto spesso è necessario stampare dati sulle etichette in varie lingue, comprese quelle dell'Europa dell'Est, dell'Asia e dei paesi Arabi. Essendo dotato di un sistema di stampa multilingue su base Unicode, Label Gallery permette di ridurre i costi di applicazione e produzione.



## Stampa mobile di etichette

Label Gallery comprende Pocket LG, uno speciale sistema di stampa mobile senza fili compatibile con Windows CE e Pocket PC. Si tratta di una vera e propria applicazione mobile di distributed printing, in quanto permette di stampare tramite IRDA, TCP/IP, Bluetooth o in combinazione con il server centralizzato GalleryWatch.



## Generatore di applicazioni

Gli addetti alla stampa di etichette sono spesso costretti ad orientarsi con difficoltà fra le complesse caratteristiche dei software avanzati. GalleryForm è stato elaborato proprio per facilitare tali operazioni, perché permette di generare applicazioni con cui personalizzare dati, moduli d'inserimento dati, combo box, pulsanti, anteprime di stampa, grafici/logo e molte altre funzioni. Selezionando l'icona desiderata sul desktop, GalleryForm è in grado di lanciare l'applicazione corrispondente come qualsiasi altra applicazione autonoma, perciò gli addetti alla stampa di etichette non avranno bisogno di una preparazione particolare per utilizzare il programma.



## Capacità d'integrazione

Grazie a Label Gallery, la stampa di etichette può essere integrata in vari modi nel software esistente.

- GalleryWatch è un sistema automatico di generazione di etichette in grado di controllare, rilevare ed eventualmente modificare i dati in base agli aggiornamenti eseguiti tramite e-mail, rapporti non strutturati, testi strutturati, database XML. GalleryWatch è perciò un middleware affidabile in tutte le situazioni in cui si rende necessaria la stampa automatica.
- Utilizzando Label Gallery come motore di stampa in background, gli addetti allo sviluppo dell'applicazione potranno richiamarlo in qualunque momento tramite un elaborato Active X.
- Label Gallery consente addirittura di stampare etichette direttamente da un sistema SAP/R3, senza bisogno di middleware; in questo caso Label Gallery verrà utilizzato esclusivamente per la progettazione e la stampa di etichette. Label Gallery consente inoltre di progettare etichette in formato XML, di depositare i dati nelle stampanti SATO XML-compatibili e di stampare direttamente le etichette, senza bisogno di middleware.



## SATO Label Gallery

La soluzione perfetta per qualsiasi esigenza di etichettatura