

Label Gallery 2 Funktionen je nach Version

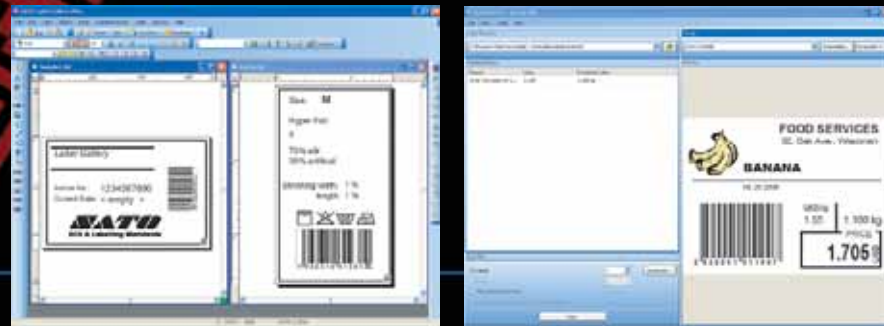
| VERSIONEN | Free | Easy | Plus | True Pro |
|---|-----------|-----------|------|----------|
| Assistentengestütztes Etikettendesign | • | • | • | • |
| Multilinguale Benutzeroberfläche | Limitiert | • | • | • |
| Passwortschutz und Benutzerhistorie | | | • | • |
| Benutzerdefinierte Protokolldatei für gedruckte Etiketten | | | • | • |
| GalleryMemMaster – speichert Schriftarten und Grafikelemente im Drucker zum Teil optionale Druckererweiterungen notwendig | | | • | • |
| LABEL DESIGN | | | | |
| Basis Label Design Tools, Unicode Text... | • | • | • | • |
| Anspruchsvolle Etikettendesign-Elemente (Absatztext, Rich Text Format, Grafiken, Unicode Text, ...) | | | • | • |
| Alle Standard Bildformate werden unterstützt (JPG, WMF, GIF, BMP...) | • | • | • | • |
| Clipart Gallery und Schriften | | | • | • |
| Zeitersparnis durch Druckvorschau | • | • | • | • |
| BARCODE- UND RF-UNTERSTÜTZUNG | | | | |
| Alle gängigen Barcodeformate | • | • | • | • |
| Unterstützung neuester 2D-Symbologien | | • | • | • |
| Unterstützung neuester Standards wie ASC (FACT), HIBC, Transfer Syntax sowie Barcode-Compliance-Sicherung | | | • | • |
| RFID Smart Label Support (EPC Class 1/0/0+, I-Code, ISO 15693, My-d, Tag-IT, U-code EPC 1.19 und weitere) | | | • | • |
| DATEN-HANDLING UND -VERARBEITUNG | | | | |
| Abfragefelder | Limitiert | Limitiert | • | • |
| Feldverknüpfung | Limitiert | Limitiert | • | • |
| Datum- und Zeitfelder | • | • | • | • |
| VB-Skript-Unterstützung mit anspruchsvoller Datenverarbeitung | | | • | • |
| DATENBANKUNTERSTÜTZUNG | | | | |
| Umfassende Möglichkeiten der Datensatzauswahl | | Limitiert | • | • |
| Unterstützung von ASCII-, Text- und CSV-Dateien | | • | • | • |
| Systemspezifische Unterstützung von Standard-Datenbanken und 32-Bit ODBC | | | • | • |
| Query Builder zum Erstellen von Datenbankabfragen | | Limitiert | • | • |
| SQL-Links für direkten Zugriff auf MS SQL-Server, Oracle, AS/400 etc. | | | • | • |
| GalleryData – Umfassendes Datenbankmanagement | | | • | • |
| ETIKETTENDRUCK | | | | |
| Stand-alone Drucken | | | • | • |
| GalleryPrint – Einfaches „Nur Druck Modul“ | | | | • |
| GalleryForm –Anwendereingabemaske für Desktop Drucker | | | | • |
| Pocket LG – Mobiler Etikettendruck | | | | • |
| INTEGRATION & ERP-ANBINDUNG | | | | |
| Interne Kommandosprache (Auftragsdateien, Kommandozeile, DDE) | | | • | • |
| ActiveX-Programmierschnittstelle (Automatisierung) | | | • | • |
| SAP R/3 Export | | | | • |
| Datenerkennungsmodul (Netzwerkdruck, Nicht-Windows-Systeme und andere Anwendungen wie ERP, WMS, Inventarsystem, etc) | | | | • |
| GalleryWatch – Automatische Drucksteuerung über die serielle Schnittstelle (COM), Internetdruck (POP3, TCP/IP), Verzeichnis- und Dateiüberwachung | | | | • |
| ANDERE VERSIONEN | | | | |
| Nur Druck Version | | | • | • |
| Netzwerk Version (Mehr-Nutzer Lizenzen auch für Citrix und Terminal Server Umgebung) | | | | • |

*Nur Englisch, Chinesisch und Deutsch

Label gallery2

Label Gallery bietet Spitzenlösungen für Etikettendesignsoftware und –druck entwickelt von Profis für Profis.

Label Gallery bietet Ihnen für alle von Ihnen gestellten Anforderungen an Etikettendesign immer die richtige Lösung. Label Gallery ist in verschiedenen Versionen erhältlich: Easy, Plus, TruePro, TruePro mit Pocket PC Unterstützung und als Netzwerk Version. Sie erhalten eine leistungsfähige Etikettendesignsoftware, die benutzerfreundlich und vielseitig ist.



Benutzerfreundlich

Um mit Label Gallery arbeiten zu können, brauchen Sie kein Experte zu sein. Mit Hilfe von Assistenten erstellen Sie Schritt für Schritt die anspruchsvollsten Etiketten. Mit nur einigen „Klicks“ können Sie jede Art von Etikettenlayout erstellen mit einer unendlichen Kombination von Text, Barcodes, Grafikelementen, RFID-Daten, Datenbank, VB-Skript etc.

Zusätzlich gibt es die Druckschnittstelle GalleryPrint, die Ihnen ein einfaches und effizientes Drucken ermöglicht. Sie erstellen einmal das Label, öffnen es zum Drucken und Sie können sicher sein, dass Ihr Etikettendesign nicht durch andere Benutzer verändert werden kann.

Leistungsfähig und vielseitig

Datenbankunterstützung

Der Datenbank Assistent ermöglicht das Abrufen von Daten aus einer Datenbank oder einer Textdatei mit ein paar wenigen Mausklicks. Es werden ASCII-, Text- und SCV-Dateien unterstützt. SQL-Links ermöglichen direkten Zugriff auf MS SQL-Server, Oracle, AS/400 etc.

Das umfangreiche Datenbankmanagement GalleryData mit allen Funktionen ist verfügbar in der Version Label Gallery TruePro.

Beste Funktionalität

Um die Benutzerfreundlichkeit weiter zu verbessern sind eine Reihe von Funktionen verfügbar. Hierzu gehören: Passwortschutz, benutzerdefinierbare Protokolldatei für gedruckte Etiketten, Abfragefelder, Datum- & Zeitfelder, fortlaufende Nummerierung, Feldverknüpfung, ActiveX-Programmierschnittstelle (Automatisierung) und viele weitere.

RFID

Label Gallery unterstützt alle üblichen RFID Labels. Die RF-Tags können mit variablen Daten oder unveränderlichen Daten z. B. aus einer Datenbank beschrieben werden. Nutzen Sie Label Gallery für Ihre RFID Anwendung in den Bereichen Warenmanagement, Produktverfolgung, Transport etc.

Mehrsprachiges Drucken

Oftmals muss ein Label mehr als nur eine Sprache beinhalten und eine Kombination aus europäischen, asiatischen und arabischen Schriften enthalten. Label Gallery unterstützt Unicode basierte mehrsprachige Drucklösungen, das Ihnen Einsparungen im Bereich Produktion und Implementierung ermöglicht.



Mobiles Drucken von Labels

Label Gallery gibt es auch in der Version TruePro mit PocketPC Unterstützung, als einzigartige Mobile Wireless Etikettendrucklösung für Windows CE und Pocket PC. Sie können über IRDA, TCP/IP, Bluetooth drucken. Der Druckauftrag kann auch mit GalleryWatch als zentralisierter Printserver zur mobilen Druckanwendung eingesetzt werden.



Anwenderspezifische Eingabeoberfläche

GalleryForm ist eine einzigartige anwenderspezifische Eingabeoberfläche, die Abfragefelder, Komboboxen, Druckvorschau, Grafiken/Logos und verlinkte weitere Eingabeoberflächen integrieren kann. Durch das Klicken auf die erstellte Formatdatei kann die Anwendung wie jede Standalone Anwendung gestartet werden. Ihr Personal benötigt keine besondere Schulung, um die Etikettenproduktion zu starten.



Integration & ERP-Anbindung

Es gibt verschiedene Möglichkeiten Ihr bestehendes Software System anzubinden.

- GalleryWatch ist ein automatisches Modul zur Datenerkennung für Netzwerkdruck, Nicht-Windows-System und andere Anwendungen wie ERP, WMS, Inventarsystem, XML Datenbank. Es stellt eine Middleware Lösung dar, wenn automatisiertes Drucken gefordert ist.
- Über eine ActiveX-Programmierschnittstelle kann Label Gallery als Druckansteuerung im Hintergrund laufen und von Anwendungsentwicklern aufgerufen werden.
- Sie können auch den Druck von Etiketten über Ihr SAP/R3 ansteuern. Label Gallery kann als Etikettendesign-Software ohne Einsatz von Middleware genutzt werden. Auch können Sie Label Gallery für XML Formate im Einsatz bei SATO XML-fähigen Druckern verwenden, ohne dass Sie eine Middleware benötigen.



SATO Label Gallery
Your Perfect Solution For Any Labelling Needs