

Label Gallery 2 Caractéristiques par édition

GENERALES	Free	Easy	Plus	True Pro
Interface utilisateur à jour avec de nombreux assistants	•	•	•	•
Interface utilisateur multilingue	Limité	•	•	•
Verrouillage étiquette et journal d'impression			•	•
Fichier de connexion personnalisable d'étiquettes imprimées			•	•
GalleryMemMaster – Téléchargement de polices et d'images pour imprimantes d'étiquettes			•	•
CONCEPTION D'ETIQUETTES				
Outils basiques de conception d'étiquettes, texte Unicode...	•	•	•	•
Éléments et outils avancés de conception d'étiquettes (paragraphe, RTF, etc.)			•	•
Compatibilité de tous fichiers d'images et éléments standards : JPG, WMF, GIF, BMP...	•	•	•	•
Galerie Clipart et symboles de polices communément utilisés en industrie			•	•
Aperçu avant impression True Print : économie de temps, d'étiquettes et d'argent	•	•	•	•
SUPPORT CODE-BARRES ET RFID				
Tous les linéaires standard de l'industrie	•	•	•	•
Types de code-barres 2D, EAN.UCC 128 et RSS (linéaires et composés)		•	•	•
Prise en charge avancée de standards tels que ASC (FACT), HIBC, Transfer Syntax et vérification de la conformité des codes-barres			•	•
Prise en charge des étiquettes intelligentes RFID (EPC Class 1/0/0+, I-Code, ISO 15693, My-d, Tag-IT, U-code EPC 1.19 et autres)			•	•
MANIPULATION ET TRAITEMENT DES DONNEES				
Champs à saisie guidée avec validation de données	Limité	Limité	•	•
Bouclage et contrôle d'incrémentation	Limité	Limité	•	•
Champs de date et heure avec format sélectionnable	•	•	•	•
Champs liés avec Script Visual Basic pour un traitement avancé des données			•	•
SUPPORT DE BASES DE DONNEES				
Lien entre champs d'étiquettes et source de base de données		Limité	•	•
Importation de données à partir de texte (ASCII, CSV) et de fichiers Excel		•	•	•
Prise en charge complète de drivers de bases de données ODBC, OLE DB et BDE pour tous les types de bases de données, y compris Unicode			•	•
Large éventail de possibilités de sélection et de filtrage		Limité	•	•
Connexions de bases de données multiples, constructeur de requête intégré et écriture pratique SQL			•	•
GalleryData – gestionnaire de bases de données complet			•	•
IMPRESSION D'ETIQUETTES				
Prise en charge d'impression autonome			•	•
GalleryPrint – Facilité à utiliser uniquement le module d'imprimante				•
GalleryForm – Conception d'application d'impression d'étiquette pour ordinateurs de bureau et impression d'étiquettes pour Windows				•
Pocket LG – Solution d'impression mobile pour Windows				•
INTEGRATION ET CONNECTIVITE				
Langage de commande interne (fichiers job, option de ligne de commande, DDE)			•	•
Interface de programmation Active X et .Net			•	•
SAP R/3 – ne requiert pas de logiciel personnalisé				•
Module d'intégration de logiciel personnalisé (impression en réseau, système non-Windows et autres applications telles que ERP, WMS, inventaire, etc.)				•
GalleryWatch – prise en charge de « fichiers tombants » avec filtrage de données				•
GalleryWatch – connectivité de port série (COM)				•
GalleryWatch – impression par Internet et réseau (POP3 et TCP IP)				•
AUTRES EDITIONS				
Edition Print Only			•	•
Edition Réseau (licence multi-utilisateurs, adaptée aussi à Citrix et aux environnements Terminal Server)				•

* Accepte uniquement l'anglais, l'allemand et le chinois simplifié.

Label gallery2

Label Gallery est un logiciel d'étiquetage puissant et aux talents multiples, conçu par des professionnels pour des professionnels.

Quels que soient vos besoins en étiquetage, Label Gallery vous permet d'optimiser votre productivité et votre rentabilité. Disponible en trois versions – Easy, Plus et TruePro (Network/Pocket) – ce logiciel offre un ensemble d'outils évolutifs et polyvalents, de fonctions de manipulation de données et des possibilités d'intégration de données.

Utilisation conviviale

Vous n'avez pas besoin d'être un expert pour utiliser Label Gallery : des assistants sont disponibles pour vous guider étape par étape dans la conception d'étiquettes sophistiquées, en un minimum de temps. En quelques clics, vous serez capable de concevoir n'importe quel type d'étiquette mêlant une combinaison infinie de textes, codes-barres, graphiques, données RFID, bases de données, script Visual Basic, etc.

De plus, l'interface d'impression GalleryPrint rend vos tâches d'impression simples et efficaces. Il vous suffit d'une seule fois pour créer votre étiquette et vous pouvez réutiliser ce même fichier pour impression sans craindre qu'il ait été modifié par d'autres utilisateurs.

Puissant et polyvalent

Connectivité bases de données

Le générateur de liens intégré dans la base de données de l'assistant, ainsi que l'écriture en SQL, permettent de récupérer n'importe quelle donnée provenant de n'importe quelle base, d'entreprises ou locales (comme les fichiers textes ASCII, les tableurs Excel, MS Access, Oracle ou serveur SQL). GalleryData, puissant gestionnaire de données, vous permet de créer et de gérer toutes vos bases de données dans Label Gallery Plus/TruePro.

Des fonctionnalités puissantes

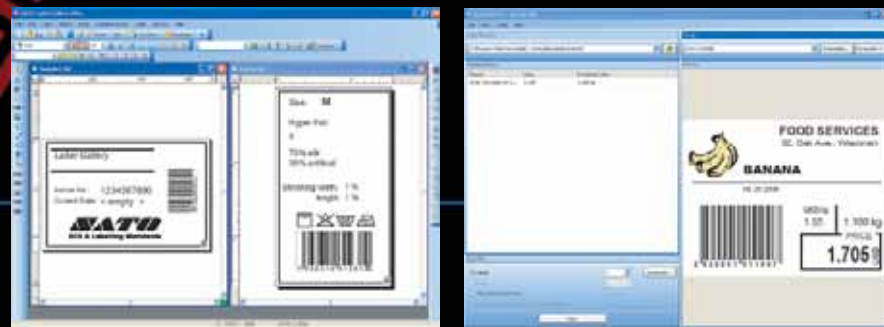
Pour enrichir la personnalisation, une solide gamme de fonctions intégrées est disponible : incitation d'entrée utilisateur, configuration des droits d'accès utilisateur, personnalisation du journal d'impression des interfaces de données d'entrées, intégration Active X avec applications externes, indication des date et heure, tables de consultations, écriture Visual Basic, manipulation de données, etc.

RFID

Le logiciel Label Gallery sert de support à toutes les étiquettes RFID fréquemment utilisées et à la RFID qui peut être programmée avec des données fixes ou des données variables provenant de différentes sources (telles que la base de données, la saisie sur clavier...). Utilisant Label Gallery, la RFID peut être incorporée comme partie intégrante de votre solution pour optimiser votre activité : stockage, suivi produits, transport et autres applications.

Une impression multilingue

Quelquefois, une étiquette doit comporter plusieurs langues et combiner des informations d'impression avec les langues d'Europe de l'Est, d'Asie ou des pays Arabes. Les solutions d'impression multilingues basées sur Unicode permettent de créer des étiquettes en réduisant les coûts de réalisation et de production.



Impression d'étiquettes mobile

Label Gallery propose Pocket LG, une solution unique d'impression d'étiquettes, portable et sans fil, pour dispositifs mobiles Windows CE et Pocket PC.

L'impression peut être réalisée via IRDA, TCP/IP et Bluetooth, ou combinée avec le serveur d'impression centralisé GalleryWatch, pour une application d'impression vraiment mobile.



Générateur d'applications

Les opérateurs, lors de l'impression d'étiquettes, butent souvent sur les caractéristiques de navigation proposées dans les logiciels très pointus. C'est pourquoi GalleryForm est le plus adapté car il s'agit d'un générateur unique d'application (données, formulaires d'entrée, listes déroulantes, boutons, prévisualisation des étiquettes, des graphiques ou logos) et de liaison avec des applications à formulaires multiples. En cliquant sur l'icône d'un formulaire donné sur le bureau, l'application se lance comme n'importe quelle application autonome: les utilisateurs d'imprimantes d'étiquettes n'ont pas besoin de formation spécifique pour l'utiliser.



Capacités d'intégration

Il existe plusieurs manières d'intégrer cette solution d'impression à votre système informatique actuel.

- GalleryWatch est un outil de génération d'étiquettes automatisé. Il scrute, détecte et gère les changements qui surviennent dans les sources de données constamment mises à jour comme les e-mails, les rapports non structurés, le texte structuré ou les bases de données XML. Il fournit une solution middleware personnalisée accessible quand une impression automatique est requise.
- En utilisant Label Gallery comme un moteur d'impression en arrière-plan, les développeurs d'applications peuvent « appeler » Label Gallery à travers Active X.
- Vous pouvez également imprimer des étiquettes directement depuis votre système SAP/R3, en utilisant Label Gallery uniquement comme un outil de conception d'étiquette sans avoir besoin d'une solution middleware. De même, vous pouvez utiliser Label Gallery comme un outil de conception pour le format XML qui est stocké dans les imprimantes SATO compatibles XML et imprimer sans nécessiter une solution middleware.



SATO Label Gallery

La solution parfaite à tous vos besoins d'étiquetage